

Catálogo general

Catalogue général
General catalogue



Cajas Fuertes

Coffres-forts · Safes

FERRIMAX fabrica todo tipo de cajas fuertes, desde la sencilla caja mural para vivienda, hotel, oficina o comercio, hasta la más sofisticada caja fuerte para entidades de crédito o joyerías. Nuestros modelos han sido desarrollados para cumplir la norma de ensayo para cajas fuertes EN-1143/1. Nuestra producción está certificada por VdS, a2p y Applus garantizando con ello que el producto suministrado tiene una características constructivas idénticas a las ensayadas.

La Asociación Española de Normalización y certificación (AENOR) ha certificado que el Sistema de Gestión de la calidad adoptado por Ferrimax, s.a. para el diseño, la producción, la comercialización, el servicio post-venta y el mantenimiento de cajas fuertes y productos de seguridad física tales como puertas acorazadas y blindajes especiales es conforme a las exigencias de la nueva norma UNE EN ISO 9001:2000.

FERRIMAX fabrique tout type de coffres-forts, depuis le simple coffre pour domicile, hôtel, bureau ou commerce, jusqu'au coffre-fort le plus sophistiqué pour banques, bijouteries, etc... Nos modèles ont été développés afin de respecter la norme d'essais pour coffres-forts EN-1143/1. Notre production est certifiée par VdS, a2p et Applus, garantissant ainsi que le produit fourni possède les mêmes caractéristiques constructives au produit testé.

L'Association Espagnole de Normalisation (AENOR) a certifié que le Système de Gestion de la qualité adopté par Ferrimax, s.a. pour le développement, la production, la commercialisation, le service après-vente et la maintenance des coffres-forts et des produits de sécurité physique comme portes-forts et blindages spéciaux est conforme aux exigences de la nouvelle norme UNE EN ISO 9001:2000.

FERRIMAX manufactures all types of safes ranging from basic units for houses, hotels, offices or retail outlets, to the most sophisticated safes for banks or jewellers. All our models have been developed to comply with the EN-1143/1 European standard for safes. Ferrimax production facilities have been certified by VdS, a2p and Applus.

The Spanish Association for Standarization and Certification (AENOR) certifies that quality management system adopted by Ferrimax, s.a. for the design, manufacture, sales, after sales service and maintenance of safes and physical security products complies with the requirements of the Standard UNE EN ISO 9001:2000.

Serie CFR · Série CFR · CFR Series



Con un diseño innovador y óptimas características en cuanto a peso y funcionalidad, las cajas fuertes de la Serie CFR son ideales para su instalación en domicilios, comercios, pequeñas empresas y despachos profesionales.

Les coffres-forts de la Série CFR sont, par leur fonctionnalité et leur poids, les produits idéaux pour particuliers, commerces, petites entreprises, etc....

Following a study of market requirements this new range of safes has been developed with many innovative features in terms of weight and functionality making them ideal for installation in homes, retail outlets, and offices.

Modelo · Modèle · Model	CFR-1	CFR-2	CFR-2 CON RANURA AVEC FENTE TIRELIÈRE WITH SLOT	CFR-3	CFR-4	CFR-5
Dimensiones exteriores (mm) Dimensions extérieures (mm) External dimensions (mm)	Alto · Hauteur · Height (mm) 400	600	600	750	980	1200
	Ancho · Largeur · Width (mm) 500	500	500	500	630	630
	Fondo · Profond. · Depth (mm) 475	475	475	475	575	575
Dimensiones interiores (mm) Dimensions intérieures (mm) Internal dimensions (mm)	Alto · Hauteur · Height (mm) 270	470	470	620	850	1070
	Ancho · Largeur · Width (mm) 370	370	370	370	500	500
	Fondo · Profond. · Depth (mm) 320	320	320	320	420	420
Saliente maneta · Profondeur poignée · Projection handle (mm)	75	75	75	75	75	75
Volumen (litros) · Volume (litres) · Volume (litres)	32	56	56	73	179	225
Peso · Poids · Weight (Kg)	170	205	205	260	400	450
Nº Pestillos · Nbre. de pènes · Number of bolts	3	3	3	4	5	6
Nº Bandejas · Nbre. Tablettes · Nber. Shelves	1	1	-	1	2	2
Anclaje en base · Fixation au sol · Floor anchoring	•	•	•	•	•	•
Secreter · Casier intérieur · lockable cupboard	-	0	0	0	0	0
Dimensiones int. secreter (mm) Dim. int. casier intérieur (mm) Int. dim. lockable cupboard (mm)	Alto · Hauteur · Height (mm) -	120	-	120	120	120
	Ancho · Largeur · Width (mm) -	321	-	321	451	451
	Fondo · Profond. · Depth (mm) -	250	-	250	350	350

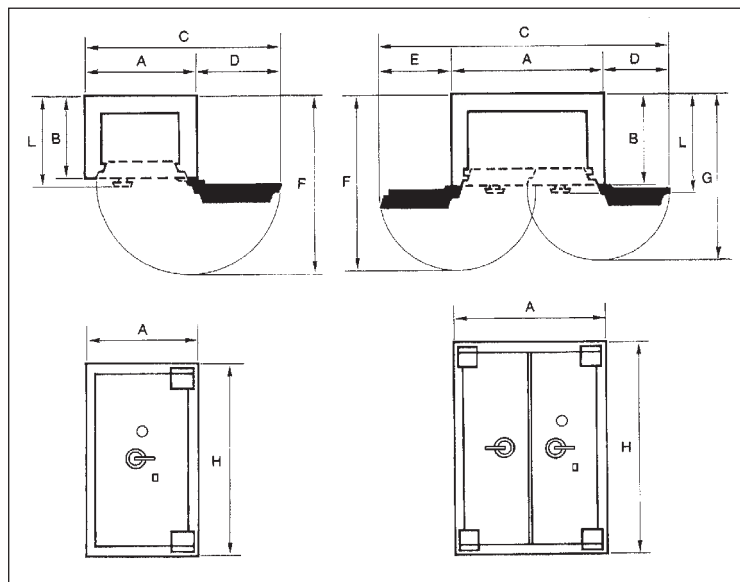
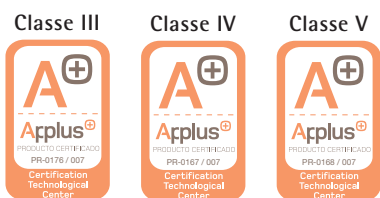
Serie 800 Europa · Série 800 Europa · 800 Europa Series



Esta serie ha sido diseñada para cumplir la norma de ensayo para cajas fuertes EN-1143/1, obteniendo los niveles de seguridad III, IV y V. Los ensayos se han realizado en el laboratorio español Applus y los productos certificados con la marca Applus.

Cette série a été développée pour respecter la norme d'essais pour coffres-forts EN-1143/1, obtenant les classes de sécurité III, IV et V. Les essais ont été réalisés dans le laboratoire espagnol Applus et les produits certifiés avec la marque Applus.

The 800 Europa Series has been developed to comply with the EN-1143/1 European standard for safes. These models have been tested and certified by Applus and have been awarded Grades III, IV and V.



Modelo Modèle Model Classes III-IV-V	Dimensiones exteriores (mm) Dimensions extérieures (mm) External dimensions (mm)			Dimensiones interiores (mm) Dimensions intérieures (mm) Internal dimensions (mm)			Medidas de ocupación (mm) Côtes d'encombrement (mm)						Volumen Volume Volume (litros)	Bandejas Tablettes Shelves
	H-alto H-hauteur H-height	A-anchura A-largueur A-width	B-fondo B-profond. B-depth	alto hauteur height	anchura largueur width	fondo profond. depth	C	D	E	F	G	L		
CF-802	500	610	450	340	450	220	1015	405	-	935	-	485	34	1
CF-810	700	610	500	540	450	270	1015	405	-	990	-	565	66	1
CF-812	950	610	540	790	450	310	1015	405	-	1025	-	605	110	2
CF-815	1100	675	610	940	515	380	1145	470	-	1165	-	675	184	3
CF-817	1225	725	620	1065	565	390	1245	520	-	1225	-	685	235	3
CF-820	1350	775	630	1190	615	400	1345	570	-	1285	-	695	293	3
CF-830	1600	840	610	1360	680	380	1535	695	-	1335	-	675	351	3
CF-850	1780	880	680	1540	720	450	1615	735	-	1445	-	745	498	3
CF-880	1900	1480	840	1740	1320	610	2847	655	712	1629	1570	905	1400	4

Modelo Modèle Model	Peso · Poids · Weight (Kg)			Nº Pestillos (N. III) Nbre. de pènes (N. III) Number bolts (N. III)		Nº Pestillos (N. IV) Nbre. de pènes (N. IV) Number bolts (N. IV)		Nº Pestillos (N. V) Nbre. de pènes (N. V) Number bolts (N. V)	
	Clase III	Clase IV	Clase V	Horiz.	Vert.	Horiz.	Vert.	Horiz.	Vert.
CF-802	260	285	-	2	2	2	2	-	-
CF-810	400	440	-	3	1	3	1	-	-
CF-812	540	595	680	3	1	3	1	3	2
CF-815	660	730	830	4	1	4	1	4	2
CF-817	840	930	1060	4	1	4	1	4	2
CF-820	1000	1100	1260	5	1	5	1	5	2
CF-830	1250	1360	1575	6	1	6	1	6	2
CF-850	1500	1635	1890	7	1	7	1	7	2
CF-880	2350	2545	2965	7	5	7	5	7	6

Nivel III: una cerradura de llave clase II VdS/B ENV 1300. Opcionalmente, se puede instalar una cerradura de combinación mecánica o electrónica clase II VdS/B ENV 1300.

Nivel IV: una cerradura de llave clase II VdS/B ENV 1300 + una cerradura de combinación mecánica o electrónica clase II VdS/B ENV 1300.

Nivel V: una cerradura de llave clase II VdS/B ENV 1300 + una cerradura de combinación mecánica o electrónica clase II VdS/B ENV 1300.

Saliente de maneta: 70 mm.

Clase III: una cerradura de llave clase II VdS/B ENV 1300. Opcionalmente, se puede equipar con una cerradura de combinación mecánica o electrónica clase II VdS/B ENV 1300.

Clase IV: una cerradura de llave clase II VdS/B ENV 1300 + una cerradura de combinación mecánica o electrónica clase II VdS/B ENV 1300.

Clase V: una cerradura de llave clase II VdS/B ENV 1300 + una cerradura de combinación mecánica o electrónica clase II VdS/B ENV 1300.

Profondeur poignée: 70 mm.

Grade III - secured by one key lock class II VdS/B ENV 1300. Optionally, can be equipped with one mechanical or electronic combination lock class II VdS/B ENV 1300.

Grade IV - secured by one key lock class II VdS/B ENV 1300 + one mechanical or electronic combination lock class II VdS/B ENV 1300.

Grade V - secured by one key lock class II VdS/B ENV 1300 + one mechanical or electronic combination lock class II VdS/B ENV 1300.

Projection handle: 70 mm.

Serie 800 Europa Ligera

Série 800 Europa Légère · 800 Europa Light Series



La estructura de muchos edificios cuyas oficinas se encuentran sobre parkings o sótanos obliga a complicadas soluciones arquitectónicas que se pueden evitar instalando cajas fuertes aligeradas.

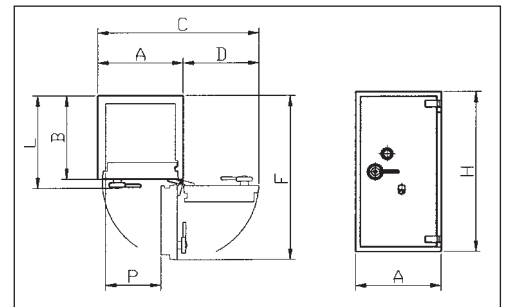
La structure de beaucoup d'immeubles dont les bureaux se trouvent au-dessus de parkings ou de souterrains oblige à des solutions architectoniques compliquées qui peuvent s'éviter en installant des coffres-forts allégés.

Designed to reduce the need for complicated architectural reinforcement when floor loading is an issue, the light weight series offer a perfect solution.

Classe III



Classe IV



Modelo Modèle Model	Dimensiones exteriores (mm) Dimensions extérieures (mm) External dimensions (mm)			Dimensiones interiores (mm) Dimensions intérieures (mm) Internal dimensions (mm)			Medidas de ocupación (mm) Côtes d'encombrement (mm)				Volumen Volume Volume (litros)	Peso Poids Weight (Kg) Classe III	Peso Poids Weight (Kg) Classe IV
	H-alto H-hauteur H-height	A-ancho A-largueur A-width	B-fondo B-profond. B-depth	alto hauteur height	ancho largueur width	fondo profond. depth	C	D	F	L			
CF-815L	1020	595	570	940	515	380	1105	510	1125	635	184	450	500
CF-817L	1145	645	580	1065	565	390	1205	560	1185	645	235	531	590
CF-820L	1270	695	590	1190	615	400	1305	610	1245	655	293	576	640
CF-830L	1440	760	570	1360	680	380	1435	675	1290	635	351	711	790
CF-850L	1620	800	640	1540	720	450	1535	735	1400	705	498	873	970

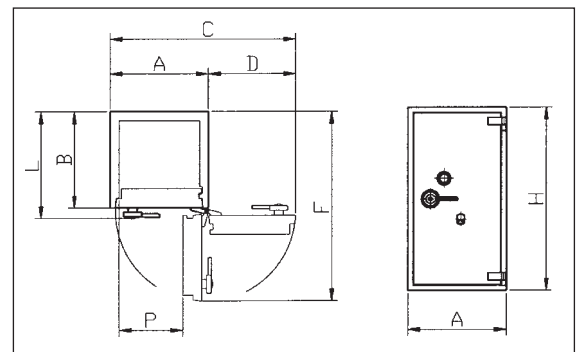
Serie VI · Série VI · VI Serie



Los dos modelos que componen la Serie VI pueden considerarse como la cajas fuertes de más alto nivel fabricadas por la Industria de Seguridad Física Española.

Les deux modèles qui composent la Série VI peuvent être considérés comme les coffres-forts de la classe la plus haute, fabriqué par l'Industrie de la Sécurité Physique Espagnole.

The two models that make up the Series VI are probably the best safes ever manufactured by the Physical Security Industry in Spain.



Modelo Modèle Model	Dimensiones exteriores (mm) Dimensions extérieures (mm) External dimensions (mm)			Dimensiones interiores (mm) Dimensions intérieures (mm) Internal dimensions (mm)			Medidas de ocupación (mm) Côtes d'encombrement (mm)				Volumen Volume Volume (litros)	Peso Poids Weight (Kg)
	H-alto H-hauteur H-height	A-ancho A-largueur A-width	B-fondo B-profond. B-depth	alto hauteur height	ancho largueur width	fondo profond. depth	C	D	F	L		
CF-1420	1350	795	610	1070	515	260	1230	435	1170	670	143	1507
CF-1435	1700	950	710	1420	678	350	1572	622	1447	785	337	2250

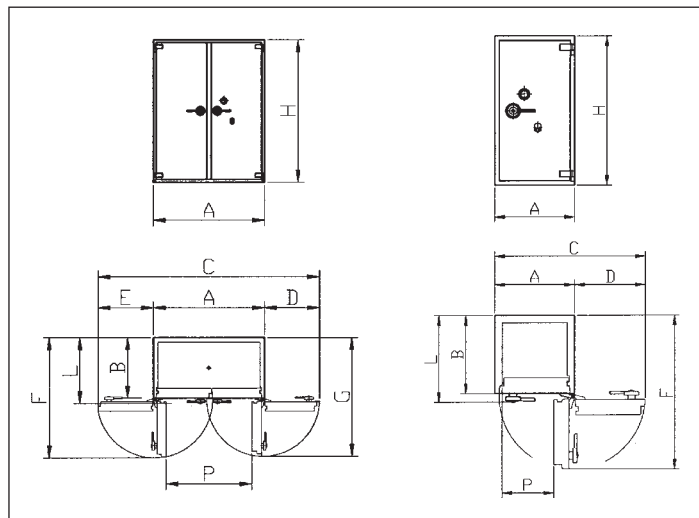
Serie Dinami · Série Dinami · Dinami Series



Esta serie ha sido diseñada para cumplir la norma de ensayo para cajas fuertes EN-1143/1, obteniendo los niveles de seguridad I, II, III, IV y V. Los ensayos se han realizado en los laboratorios francés C.N.P.P. y alemán VdS, y los productos certificados con las marcas a2p y VdS.

Cette série a été développée afin de respecter la norme d'essais pour coffres-forts EN-1143/1, obtenant les classes de sécurité I, II, III, IV et V. Les essais ont été réalisés dans les laboratoires français C.N.P.P. et allemand VdS, et les produits certifiés a2p et VdS.

The Dinami Series has been developed to comply with the EN-1143/1 European standard for safes, and have been awarded Grades I, II, III, IV and V. These models have been certified by a2p (france) and VdS (Germany).



Modelo Modèle Model	Dimensiones exteriores (mm) Dimensions extérieures (mm) External dimensions (mm)			Dimensiones interiores (mm) Dimensions intérieures (mm) Internal dimensions (mm)			Medidas de ocupación (mm) Côtes d'encombrement (mm)						Volumen Volume Volume (litros)	Bandejas Tablettes Shelves	
	H-alto H-hauteur H-height	A-ancho A-largeur A-width	B-fondo B-profond. B-depth	alto hauteur height	ancho largeur width	fondo profond. depth	C	D	E	F	G	L			P
Dinami 602	480	590	425	360	470	235	1143	553	-	983	-	490	360	40	1
Dinami 610	620	590	530	500	470	340	1143	553	-	1088	-	595	360	80	1
Dinami 612	870	590	530	750	470	340	1143	553	-	1088	-	595	360	120	2
Dinami 616	870	650	640	750	530	450	1228	578	-	1258	-	705	420	179	2
Dinami 618	1220	650	640	1100	530	450	1228	578	-	1258	-	705	420	262	3
Dinami 625	1220	770	665	1100	650	475	1468	698	-	1403	-	730	540	340	3
Dinami 650	1740	770	665	1620	650	475	1468	698	-	1403	-	730	540	500	3
Dinami 680	1900	1480	810	1780	1360	620	2955	735	740	1604	1586	875	1140	1501	4

Modelo Modèle Model	Peso · Poids · Weight (Kg)					Nº de pestillos horizontales Nbre. de pènes horizontaux Number of bolts (horizontal)					Nº de pestillos verticales Nbre. de pènes verticaux Number of bolts (vertical)				
	N. I	N. II	N. III	N. IV	N. V	N. I	N. II	N. III	N. IV	N. V	N. I	N. II	N. III	N. IV	N. V
Dinami 602	177	185	-	-	-	2	2	-	-	-	2	4	-	-	-
Dinami 610	251	262	296	-	-	2	2	2	-	-	2	4	4	-	-
Dinami 612	335	350	396	426	579	4	4	4	4	4	2	4	4	4	4
Dinami 616	403	421	476	513	695	4	4	4	4	4	2	4	4	4	4
Dinami 618	539	564	637	686	921	6	6	6	6	6	2	4	4	4	4
Dinami 625	627	656	741	798	1064	6	6	6	6	6	2	4	4	4	4
Dinami 650	-	-	1016	1094	1446	-	-	6	6	6	-	-	4	4	4
Dinami 680	-	-	-	2175	2816	-	-	-	8	8	-	-	-	4	4

Cajas Fuertes desmontables

Coffres-forts modulaires · Modular Safes

Serie FD · Séries FD · FD Series



La Serie FD soluciona la ubicación de cajas fuertes en lugares de difícil acceso. Los paneles permiten el transporte, entrega y montaje en lugares donde no podrían colocar cajas fuertes convencionales. La unión de los paneles, con perfiles de fijación reforzados y ensamblados en el interior de la caja fuerte, confieren al conjunto una gran resistencia, idéntica a la de las cajas fuertes tradicionales.

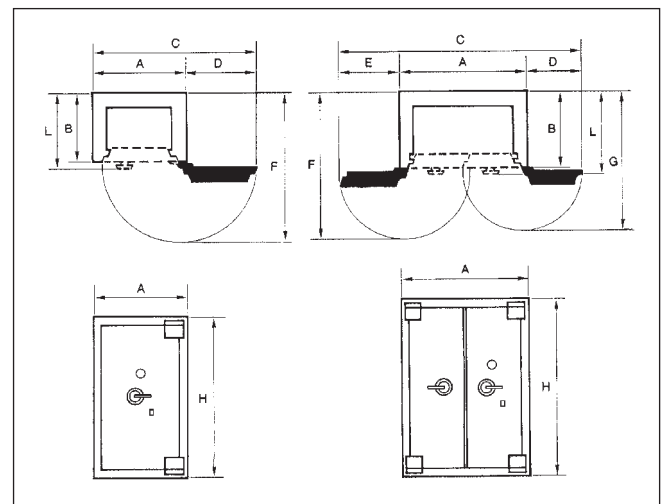
La Série FD est la solution pour l'installation de coffres-forts dans les lieux d'accès difficile. Les panneaux permettent le transport, la livraison et le montage dans les lieux où il est impossible de placer des coffres-forts conventionnels. Le mode d'assemblage des panneaux, avec profils de fixation renforcés à l'intérieur du coffre-fort, octroient à l'ensemble une résistance identique aux coffres-forts traditionnels.

Designed to offer a solution when locating safes in places with difficult access where traditional safes would not fit. The modular construction allows for easier transport, delivery and positioning. The design of the panels, with reinforced fixing profiles assembled inside the safe ensure these units offer a resistance which is equal to that of traditional products.

Clase III

Clase IV

Clase V



Modelo Modèle Model	Dimensiones exteriores (mm) Dimensions extérieures (mm) External dimensions (mm)			Dimensiones interiores (mm) Dimensions intérieures (mm) Internal dimensions (mm)			Medidas de ocupación (mm) Côtes d'encombrement (mm)					Volumen Volume Volume (litros)	Peso · Poids · Weight (Kg)			
	H-alto H-hauteur H-height	A-ancho A-largeur A-width	B-fondo B-profond. B-depth	alto hauteur height	ancho largeur width	fondo profond. depth	C	D	E	F	G		L	Clase III	Clase IV	Clase V
	FD-820	1350	775	630	1190	615	400	1345	570	-	1285	-	695	293	1000	1100
FD-830	1520	840	610	1360	680	380	1535	695	-	1335	-	675	351	1250	1360	1575
FD-850	1700	880	680	1540	720	450	1615	735	-	1445	-	745	498	1500	1635	1890
FD-880/B	1900	1480	840	1740	1320	605	2875	685	710	1650	1605	915	1390	2350	2545	2965
FD-2500/B	1900	2250	840	1740	2090	605	4415	1070	1095	2030	1990	915	2200	2916	3240	3600
FD-880/A	2220	1480	840	2060	1320	605	2875	685	710	1650	1605	915	1645	2835	3100	3400
FD-2500/A	2220	2250	840	2060	2090	605	4415	1070	1095	2030	1990	915	2605	3645	4050	4500

Caja Fuerte TRANSAC

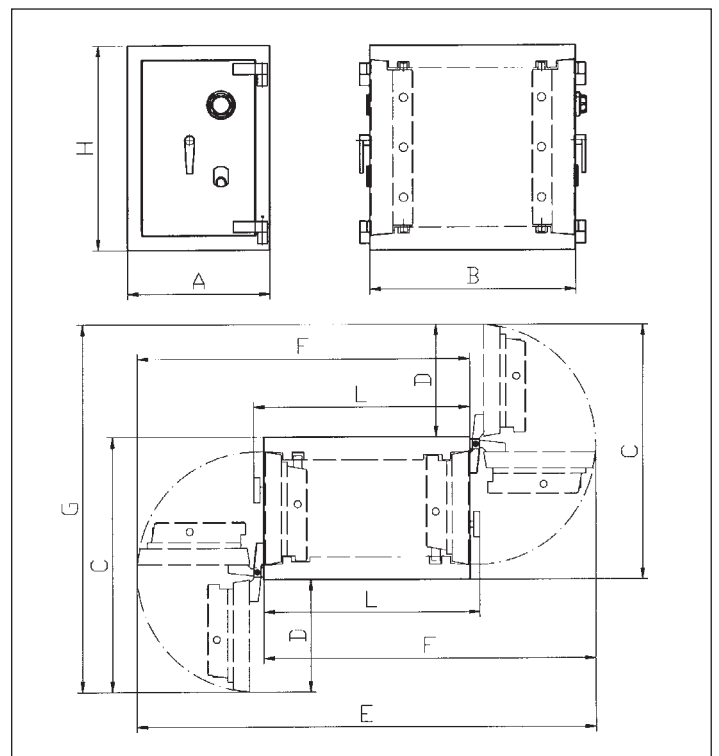
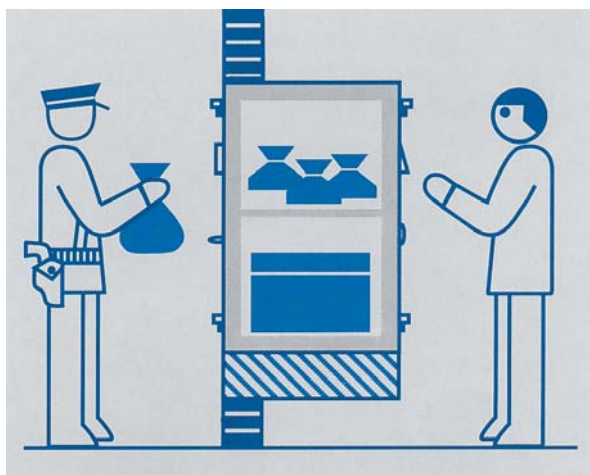
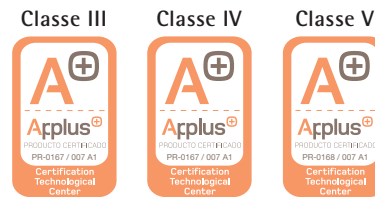
Coffre-fort TRANSAC · TRANSAC Safe



La caja de transferencia es la herramienta que permite la ampliación de los horarios de recogida en el transporte de fondos.

Le coffre de transfert est l'outil qui permet le transport de fonds à toute heure.

Designed to meet the needs of Cash in Transit companies where out of hours collections are required.



Modelo Modèle Model	Dimensiones exteriores (mm) Dimensions extérieures (mm) External dimensions (mm)			Dimensiones interiores (mm) Dimensions intérieures (mm) Internal dimensions (mm)			Medidas de ocupación (mm) Côtes d'encombrement (mm)					Volumen Volume Volume (litros)	Peso · Poids · Weight (Kg)			
	H-alto H-hauteur H-height	A-ancho A-largueur A-width	B-fondo B-profond. B-depth	alto hauteur height	ancho largueur width	fondo profond. depth	C	D	E	F	G		L	Classe III	Classe IV	Classe V
	CF-870	1100	600	540	860	460	230	1035	435	1550	1045		1470	580	92	540
CF-875	720	500	725	560	340	420	876	396	1615	1170	1292	765	80	477	530	609
CF-876	780	500	875	620	340	570	896	396	1765	1320	1292	915	120	594	660	759

Puertas Acorazadas Normalizadas

Portes Fortes Normalisées · Standard Vault Doors

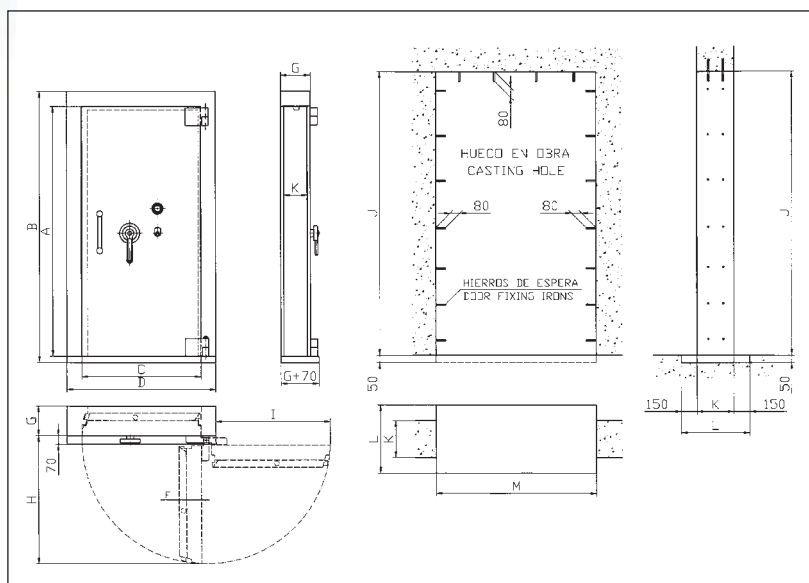
La serie de Puertas Acorazadas de FERRIMAX ha sido desarrollada para cumplir la norma de ensayo para puertas acorazadas EN-1143/1. Nuestra producción está certificada por Applus garantizando con ello que el producto suministrado tiene unas características constructivas idénticas a las ensayadas.

La série de Portes Fortes de FERRIMAX a été développée afin de respecter la norme d'essais pour portes fortes EN-1143/1. Notre production est certifiée Applus, garantissant ainsi que le produit vendu possède les mêmes caractéristiques constructives que celles testées par le laboratoire.

FERRIMAX Vault Doors have been developed to comply with the EN-1143/1 European standard for vault doors. These models have been certified by Applus.



Clase	Modelo	Certificado
III	PF-100 (TS-100, PF+TS-100)	PR-0181/007
IV	PF-100 (TS-100, PF+TS-100)	PR-0182/007
V	PF-100 (TS-100, PF+TS-100)	PR-0183/007
VII	PF-150	PR-0172/007
VIII	PF-150	PR-0173/007
VIII	PF-300	PR-0184/007
IX	PF-400	PR-0174/007
X	PF-500	PR-0185/007



Modelo Modèle Model	Nivel Classe Grade	Dimensiones · Dimensions · Dimensions												Paso útil Passage libre Free clearance	Peso (kg) Poids Weight
		A	B	C	D	F	G	H	I	J	K	L	M		
P/A 100	III	2020	2140	960	1100	150	175	1040	970	2300	150	450	1360	2000 x 900	550
	IV														600
	V														755
P/A 150	VII	2030	2200	970	1210	190	240	1050	935	2350	200	500	1500	2000 x 900	1100
	VIII														1400
P/A 300	VIII	2045	2275	1105	1465	310	350	1185	1000	2450	300	600	1800	2000 x 900	1300
P/A 400	IX	2045	2275	1105	1465	310	450	1185	1000	2450	400	700	1800	2000 x 900	1850
P/A 500	X	2045	2275	1105	1465	310	550	1185	1000	2450	500	800	1800	2000 x 900	2000
T/A 100	III	540	700	450	610	150	175	490	405	830	-	-	850	500 x 395	90
	IV														105
	V														127
T/A 150	VII	590	835	580	825	190	240	660	545	1110	-	-	1380	515 x 530	260
	VIII														285
T/A 300	VIII	605	965	710	1070	310	350	790	605	1240	300	-	1600	605 x 505	440
T/A 400	IX	605	965	710	1070	310	450	790	605	1240	400	-	1600	605 x 505	490
T/A 500	X	605	965	710	1070	310	550	790	605	1240	500	-	1600	605 x 505	550

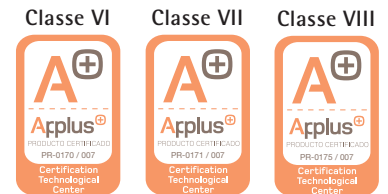
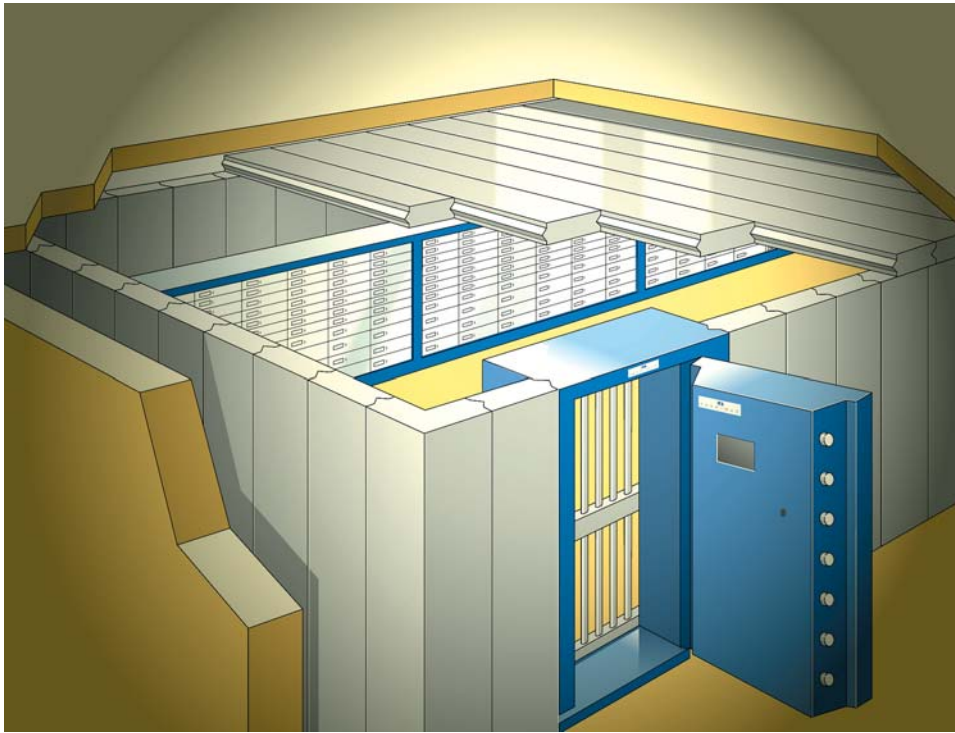
Ferrimax Refuerzos Normalizados

F.R.N. Ferrimax Renforts Normalisés · **F.R.N.** Ferrimax Standard Reinforced panels

Los paneles F.R.N. permiten construir cámaras acorazadas nuevas y reforzar las cámaras existentes que no tengan los niveles adecuados. FERRIMAX ofrece refuerzos desde el nivel de seguridad III hasta el nivel de seguridad XII.

Les panneaux F.R.N. permettent de construire des nouvelles chambres fortes, ainsi que de renforcer les chambres déjà existantes ne correspondant pas à la classe de protection requise par la norme. FERRIMAX propose des renforts allant de la classe de sécurité III jusqu'à la classe de sécurité XII.

The F.R.N. panels allow the construction of new vault rooms, and the reinforcement of existing ones that do not have the appropriate security grades. FERRIMAX produce panels from grade III up to grade XII.



EN-1143/1	RU*	SECCIÓN PANEL SECTION PANNEAU PANEL CROSS-SECTION	DENOMINACIÓN DENOMINATION DENOMINATION	PESO POIDS WEIGHT	EN-1143/1	RU*	SECCIÓN PANEL SECTION PANNEAU PANEL CROSS-SECTION	DENOMINACIÓN DENOMINATION DENOMINATION	PESO POIDS WEIGHT
NIVEL III CLASSE III GRADE III	120		FRN-60-HB	205 kg/m ²	NIVEL VIII CLASSE VIII GRADE VIII	825		FRN-80-BX3	287 kg/m ²
NIVEL IV CLASSE IV GRADE IV	180		FRN-40-BXO	166 kg/m ²				FRN-100-BXO	372 kg/m ²
			FRN-60-6BS	225 kg/m ²				FRN-150-HB	435 kg/m ²
			FRN-80-HB	253 kg/m ²				FRN-150-4XS	517 kg/m ²
NIVEL V CLASSE V GRADE V	270		FRN-40-BX3	166 kg/m ²	NIVEL IX CLASSE IX GRADE IX	1050		FRN-150-BX1	533 kg/m ²
			FRN-60-BXO	235 kg/m ²				FRN-180-BX1	637 kg/m ²
			FRN-80-HB-SS	253 kg/m ²	NIVEL X CLASSE X GRADE X	1350		FRN-150-BX1	533 kg/m ²
			FRN-100-HB	292 kg/m ²				FRN-180-BX1	637 kg/m ²
NIVEL VI CLASSE VI GRADE VI	400		FRN-75-4XS	273 kg/m ²	NIVEL XI CLASSE XI GRADE XI	2000		FRN-60-BX3	224 kg/m ²
NIVEL VII CLASSE VII GRADE VII	600		FRN-80-4XS	287 kg/m ²				FRN-80-HB	350 kg/m ²
			FRN-120-HB	350 kg/m ²					

Opción:
Kit protección lanza térmica (2º panel).

Option:
Kit protection lance thermique (deuxième panneau).

Option:
Protection Kit against thermal cutting tools (2nd panel).



Sistemas de Ingresos Mecánicos / Electrónicos

Systèmes de dépôts mécaniques et électroniques

Cash paying in systems

Los sistemas de ingreso, tanto mecánicos como electrónicos, están formados por un elemento exterior o **buzón de ingresos** y un elemento interior o **caja fuerte de recogida**.

La particularidad del sistema de ingresos electrónico reside en cuatro puntos fundamentales: **1-** Identificación de los usuarios. **2-** Identificación de los sobres o sacas así como de su contenido. **3-** Control de ingresos. **4-** Sistema de alimentación.

Les systèmes de dépôts, aussi bien mécaniques qu'électroniques, sont composés d'un module extérieur (dépôt de nuit) et d'un module intérieur (coffre-fort récepteur).

La particularité du système de dépôts électronique réside en quatre points fondamentaux : **1-** Identification des utilisateurs. **2-** Identification des enveloppes ou sacs, ainsi que de leur contenu. **3-** Contrôle de dépôts. **4-** Système d'alimentation.

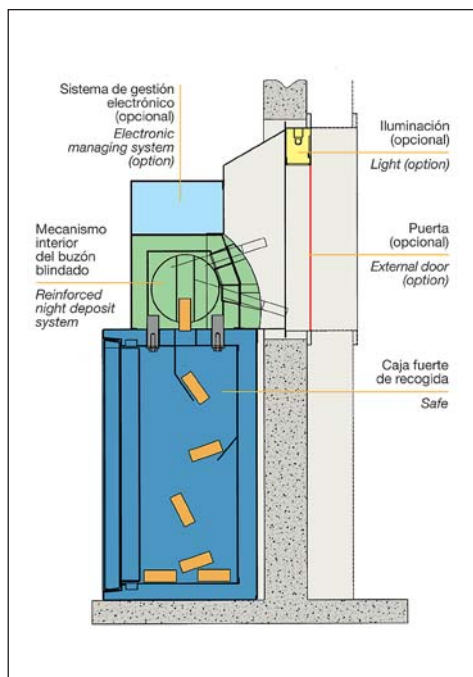
The cash paying in systems, mechanical and electronic, has an external element or night deposit and an internal element or safe.

The benefits of the electronic cash in system are: **1-** User identification and audit trail. **2-** Identification of the bag and value contained. **3-** Electronic deposit security systems. **4-** Low voltage power supply with emergency backup.

Buzón de ingresos blindado mecánico y electrónico

Système de dépôt de nuit mécanique et électronique

Mechanical and electronic reinforced night deposit systems

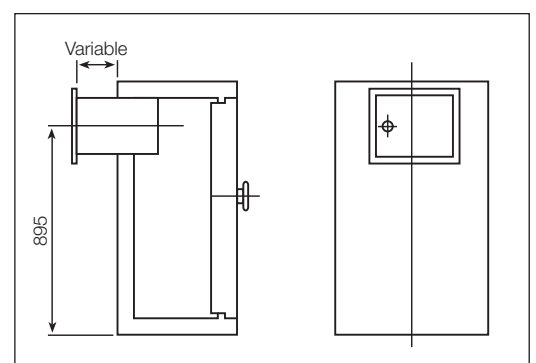


Buzón de ingresos tradicional



Système de dépôt de nuit traditionnel

Traditional night deposit system



OTROS SISTEMAS DE INGRESOS

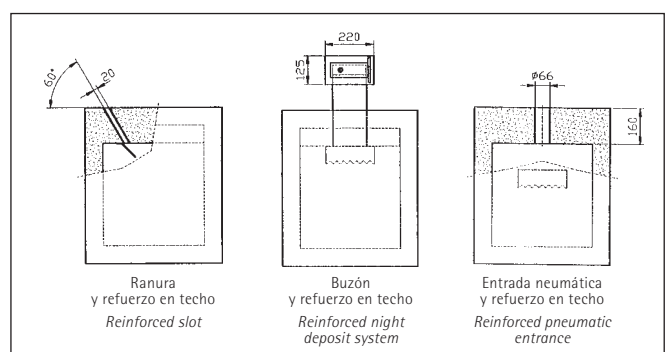
Serie 800 Europa Ingresos
Nivel IV · Norma EN-1143/1

AUTRES SYSTÈMES DE DEPOTS

Serie 800 Europa Dépôt
Classe IV · EN-1143/1

OTHER CASH IN SYSTEMS

800 Europa Series Cashin Systems
Grade IV · EN-1143/1



Compartimentos reforzados F.R.

Compartiments renforcés F.R. · F.R. Safe Deposit Lockers

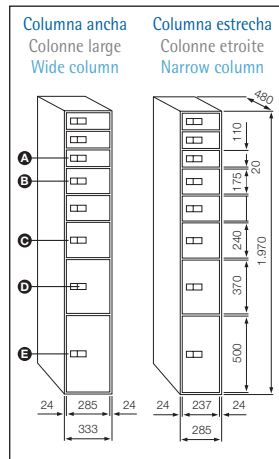


Los compartimentos FERRIMAX reforzados se pueden suministrar pintados o en acero inoxidable.

Les compartiments renforcés FERRIMAX peuvent être fournis en tôle peinte ou en acier inoxydable.

The FERRIMAX safe deposit lockers can be supplied with painted or stainless steel finish.

Modelos de compart. / Modèles de compart. / Locker models	A	B	C	D	E	Compart./Columna / Compart./Colonne / Lockers/Column
	15	0	0	0	0	15
	13	0	1	0	0	14
	11	0	2	0	0	13
	7	4	1	0	0	12
	7	2	1	1	0	11
	0	10	0	0	0	10
	3	2	1	1	1	8



Compart. / Compart. / Locker	Medidas de paso (mm) / Dimensions de passage (mm) / Clear opening dimensions (mm)			Dimensiones interiores (mm) / Dimensions intérieures (mm) / Internal dimensions (mm)			Volumen / Volume / Volume (litros)
	Alto / Hauteur / Height	Ancho / Largeur / Width	Fondo / Profond. / Depth	Alto / Hauteur / Height	Ancho / Largeur / Width	Fondo / Profond. / Depth	
ANCHO COLUMNA · LARGEUR COLONNE · WIDTH COLUMN: 333 mm							
A	100	270	425	128	330	460	19,43
B	165	270	425	193	330	460	29,29
C	230	270	425	258	330	460	39,16
D	360	270	425	388	330	460	58,89
E	490	270	425	518	330	460	78,63
ANCHO COLUMNA · LARGEUR COLONNE · WIDTH COLUMN: 285 mm							
A	100	225	425	128	282	460	16,60
B	165	225	425	193	282	460	25,03
C	230	225	425	258	282	460	33,46
D	360	225	425	388	282	460	50,33
E	490	225	425	518	282	460	67,19

Submostradores anti-atraco

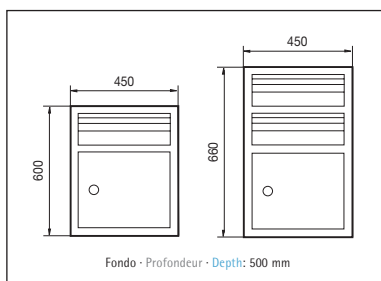
Caisses de sécurité · Cash till



Cuerpo construido con chapa de acero de 2,5 mm de espesor. Parte superior formada por uno o dos cajones. Un cajón: dispone en su parte delantera de un departamento para clasificación de billetes y en su parte trasera de un mecanismo basculante que accede a la parte inferior o caja receptora. Dos cajones: el superior para clasificación de billetes y el inferior con mecanismo basculante que accede a la caja receptora. Equipado con retardo mecánico o electrónico.

Caisse de sécurité fabriquée en tôle d'acier de 2,5 mm d'épaisseur. Partie supérieure formée d'un ou de deux tiroirs. Le supérieur pour la classification, le deuxième avec un mécanisme basculant équipé d'un retardateur mécanique ou électronique programmable de 0 à 30 minutes.

Body constructed from cold laminated 2.5 mm thick steel plate. Its upper part consists of one or two drawers. One drawer: with a compartment for bank note classification in its front part and a swinging mechanism in the back part which feeds into a lower part or reception box. Two drawers: the upper drawer for bank note classification and the lower one with swinging mechanism which feeds into a lower part or reception box. Equipped with mechanical or electronic time delay.



Armario atérmico AR-1

Armoire athermique AR-1 · AR-1 Athermic Cupboard



Armario atérmico de gran resistencia al fuego. Está constituido por:

- Un envolvente exterior en chapa de acero de 3 mm y otro interior de 1 mm.
- Material atérmico de gran resistencia al fuego, con un espesor de 40 mm.

Armoire athermique de grande résistance au feu. Elle est formée d'une tôle d'acier extérieure de 3 mm, d'un matériau athermique de grande résistance au feu, d'une épaisseur de 40 mm et d'une tôle d'acier intérieure de 1 mm.

Highly fire-resistant athermic cupboard, consist of:

- An outer casing made of 3 mm steel plate and an inner casing of 1 mm.
- Highly fire-resistant, athermic material, with a thickness of 40 mm.

Modelo Modèle Model	Dimensiones exteriores (mm) Dimensions extérieures (mm) External dimensions (mm)			Dimensiones interiores (mm) Dimensions intérieures (mm) Internal dimensions (mm)			Volumen Volume Volume (litros)	Bandejas Tablettes Shelves	Peso Poids Weight (Kg)
	H-alto H-hauteur H-height	A-ancho A-largeur A-width	B-fondo B-profond. B-depth	Alto Hauteur Height	Ancho Largeur Width	Fondo Profond. Depth			
	AR-1	1950	1000	500	1790	890			

Armarios de seguridad Serie AS

Armoires de sécurité Série AS · AS Serie Security Cupboard



Armarios de seguridad para la custodia de documentos y objetos de valor. El exterior está construido con chapa de 3 mm y los paneles interiores con chapa de 1 mm. Su sólida estructura permite cargar hasta 200 kg en cada bandeja.

Armoires de sécurité pour garder des documents et objets de valeur. L'extérieur est fabriqué en tôle de 3 mm et les panneaux intérieurs en tôle de 1 mm. Sa solide structure permet de charger jusqu'à 200 kg sur chaque étagère.

Security cupboards for storage of valuable documents and objects. Constructed from 3 mm outside plate and 1 mm plate inside panels. Solid structure permits the loading of up to 200 kg per shelf.

Modelo Modèle Model	Dimensiones exteriores (mm) Dimensions extérieures (mm) External dimensions (mm)			Dimensiones interiores (mm) Dimensions intérieures (mm) Internal dimensions (mm)			Volumen Volume Volume (litros)	Bandejas Tablettes Shelves	Peso Poids Weight (Kg)
	H-alto H-hauteur H-height	A-ancho A-largeur A-width	B-fondo B-profond. B-depth	Alto Hauteur Height	Ancho Largeur Width	Fondo Profond. Depth			
	AS-1	1950	1000	500	1800	890			
AS-2	1600	700	550	1440	580	480	400	4	184
AS-3	1000	700	550	820	580	480	228	1	125
AS-4	1000	1000	500	820	890	430	314	1	155

