



**KABA®**

La seguridad es  
una cuestión de confianza

# Índice

- 3 La seguridad adecuada con el partner adecuado
- 4 Evite la ocasión para evitar el peligro
- 6 Más vale prevenir que curar
- 8 Puntos débiles de las puertas
- 10 Puntos débiles de los cilindros y herrajes
- 12 El cerradero como punto débil
- 13 ¿Carece su cilindro de elementos de seguridad?
- 14 Una sola llave para todo
- 16 Comodidad y seguridad con la tecnología mecatrónica
- 17 Las ventajas de Kaba elolegic
- 18 Compruebe que es un producto homologado
- 20 ¿Es suficientemente segura su casa?
- 22 ¿Vive realmente seguro?

## La seguridad adecuada con el partner adecuado

Usted quiere que su familia se sienta totalmente segura. Y eso, precisamente, es lo que nos preocupa a nosotros. La protección de su vida y de sus bienes.

Satisfacer esa necesidad, tal y como usted la entiende, era y es el desafío diario de Kaba, desde sus principios como fabricante de simples cerraduras, hasta hoy, cuando la electrónica y las innovaciones técnicas son la base de los sistemas de cierre fiables.

Gracias a la precisión, fiabilidad y extraordinaria vida útil de nuestros productos, y a nuestra capacidad para adaptarnos a necesidades concretas, desde Kaba hemos ejercido una gran influencia en el desarrollo del sector de la seguridad. Los diferentes institutos internacionales de homologación certifican la calidad de nuestros productos y cómo estos cumplen los estándares de seguridad más exigentes. Por todo ello, nuestro deseo es aportar toda nuestra experiencia y nuestros conocimientos técnicos a las nuevas soluciones en materia de seguridad. Para poder protegerle a usted, a su familia y sus bienes.

Con este folleto queremos explicarle cómo proteger adecuadamente su hogar y a su familia. Si desea más información al respecto, llámenos o diríjase a su centro autorizado Kaba más cercano.

Atentamente,



Magin Guardiola Stöcklin  
Consejero Delegado

# Evite la ocasión para evitar el peligro

**Viviendas saqueadas, robos con violencia en chalets... Cuando hojeamos el periódico, ya no prestamos atención a estas noticias porque pensamos que no van con nosotros. Pero los robos en viviendas están a la orden del día y pueden afectar a cualquiera.**

Sin embargo, tampoco usted debe dejarse llevar por el pánico y convertir su casa en una fortaleza. Aquellos que son conscientes de la importancia de la seguridad, evitan los robos tomando las adecuadas medidas de seguridad.

**Nuestro consejo:  
Cierre todas las puertas y ventanas;  
también durante ausencias breves**



**Estadísticamente, más de un tercio de los robos se produce porque, como dice el refrán, 'las ocasiones las pintan calvas'.**

## **¡Póngaselo difícil a los ladrones!**

Invierta, antes de que sea tarde, en adecuadas medidas de seguridad. No dé facilidades a los ladrones. Y no esconda la llave debajo del felpudo, porque ahí es donde primero miran.

## **¿Sabía que la seguridad es algo relativo?**

Muchos creen que, una vez cerradas puertas y ventanas, su seguridad y la de sus bienes están garantizadas. Otros creen que un seguro contra robos es suficiente. Pero, lamentablemente, el incremento en el número de robos demuestra lo contrario.

Y es que el problema no está en la habilidad de los cacos, sino en la poca atención que prestamos a las deficiencias en materia de seguridad. Porque... ¿de qué sirve una bonita puerta de entrada, si puede abrirse con un golpe seco, utilizando sólo un destornillador?

# Más vale prevenir que curar

## ¿Cómo consigue el ladrón sus objetos de valor?

Las estadísticas revelan claramente cómo acceden los ladrones al interior de las viviendas, y nos indican sus puntos débiles más vulnerables. Por eso, sabemos que la mayoría de los robos se podrían haber evitado con un poco de previsión. Gracias a una planificación más detallada o al refuerzo de las medidas de seguridad.

**Nuestro consejo:**  
Invierta algo de tiempo en planificar sus medidas de seguridad



## Los puntos débiles más frecuentes

Los puntos neurálgicos de una casa son sus puertas, portones y ventanas. Una puerta entreabierta o una ventana mal cerrada la convierten en presa fácil para los ladrones. Por eso, tenga siempre presente que cualquier medio de acceso poco seguro significa un peligro para su casa y su familia.

- En más del 42% de los casos, los ladrones acceden por la puerta principal.
- En un 10%, el acceso a los chalets se realiza por la puerta trasera.
- En el 9%, acceden por una ventana lateral.
- Y en otro 7%, por otras ventanas.
- En un 5% de los casos, los ladrones entran a través de la ventana del trastero.
- En algo más del 5%, poseen duplicados de llaves.

## Así de sencillos son los métodos que los ladrones utilizan para acceder a su vivienda

Estudios sobre las herramientas utilizadas en robos demuestran que los ladrones utilizan medios muy sencillos. Por eso, la instalación de medidas de seguridad sencillas pero útiles, puede dificultar -e incluso evitar- los accesos no deseados.

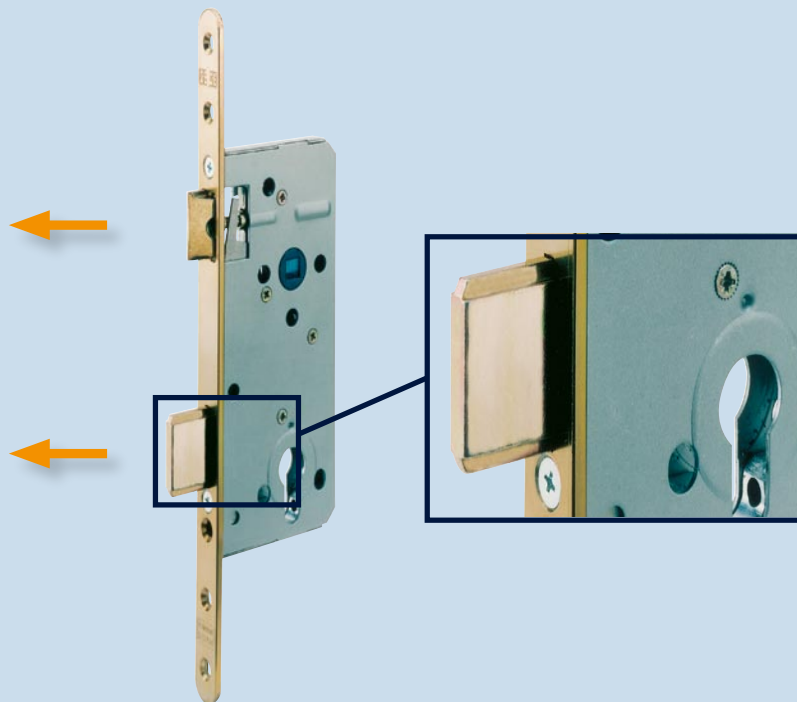
- En más del 50% de los casos, los ladrones fuerzan la puerta mediante el método de palanca.
- En un 9%, utilizan alicates convencionales.
- En un 3%, un simple destornillador.
- En un 1,8% de los casos, un martillo o un hacha.
- En un 1,3%, utilizan un taladro.
- En un 0,2%, fuerzan la entrada con una sierra.
- Sólo en un 5%, poseen duplicados de llaves.
- Y casi en un 30% de los casos, los ladrones entran en la vivienda sin ningún tipo de herramienta.

# Puntos débiles de las puertas

## Las cerraduras con un solo pasador de bloqueo no son adecuadas en puertas de entrada

Utilizando unas sencillas herramientas como, por ejemplo, un destornillador, este tipo de cerraduras se puede forzar en un abrir y cerrar de ojos.

Para puertas de entrada a viviendas, le recomendamos la utilización de cerraduras multipuntos, con varios puntos de cierre.

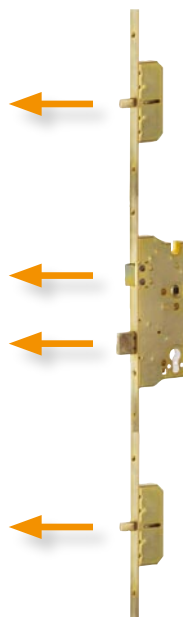


**Nuestro consejo:**  
Los puntos de cierre adicionales crean más seguridad

## Puertas con un solo punto de bloqueo

Un solo punto de bloqueo (el cerrojo) es insuficiente para una puerta, ya que permite que ésta pueda forzarse mediante un escoplo. Por eso, usted debe utilizar siempre cerraduras de seguridad con varios puntos de cierre. En ellas, además del cerrojo central, el bloqueo viene dado por varios cerrojos adicionales, incrementando consecuentemente la resistencia.

El dibujo de la derecha muestra una cerradura con bloqueo de cuatro puntos. También se puede incrementar el nivel de seguridad mediante la utilización de una cerradura de seguridad adicional.



**Arriba:**  
Cerradura de seguridad adicional para montaje en el lado interior de la puerta

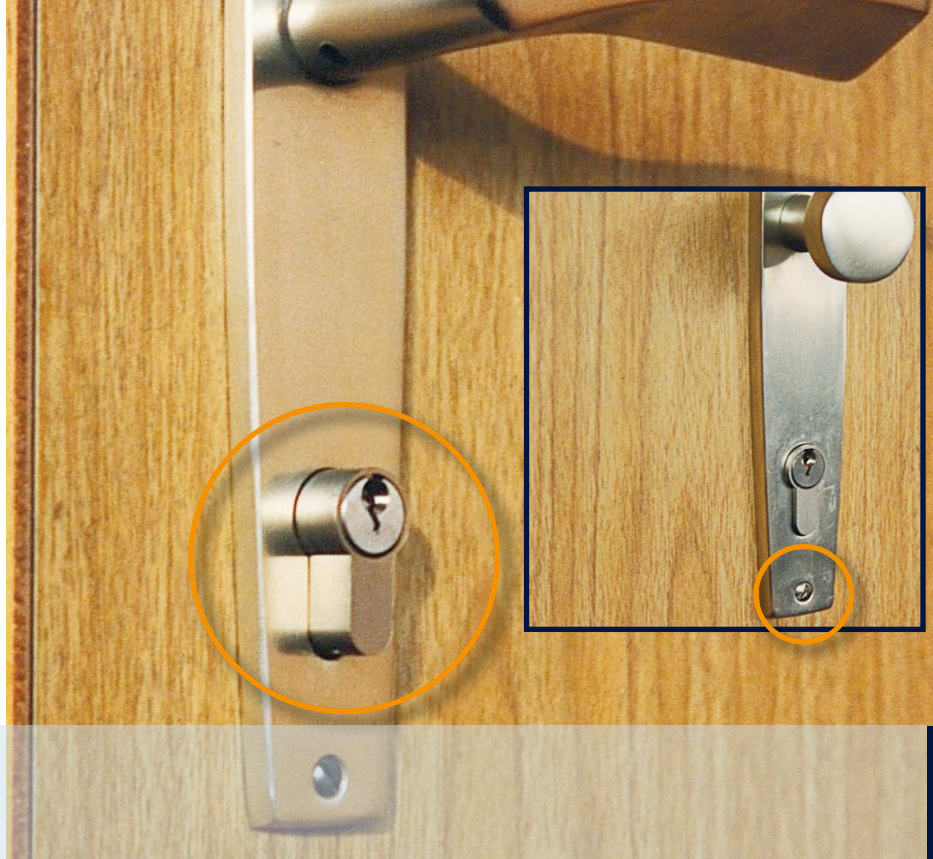
**Izquierda:**  
Cerradura de seguridad múltiple con resbalón y cerrojo, así como con dos puntos de bloqueo adicionales

# Puntos débiles de los cilindros y herrajes

## Sistemas de cierre convencionales

En el mejor de los casos, los cilindros de cierre sobresalen de la superficie de la puerta o del herraje unos pocos milímetros. El cilindro no debe sobresalir más de 3 mm; de lo contrario, es posible forzarlo fácilmente mediante alicates, llave inglesa, etc., permitiendo su extracción.

Los herrajes de seguridad homologados, equipados con rosetas regulables en altura según la longitud del cilindro, evitan que la puerta sea forzada.



**Nuestro consejo:**  
¿De qué sirve una puerta bonita si su cilindro y su herraje no son seguros?

## Herrajes de seguridad que se pueden desmontar desde fuera

Los herrajes de seguridad tienen la función de proteger la cerradura y el cilindro. Pero hay que tener en cuenta que el herraje debe tener los tornillos en el lado interior de la puerta. De lo contrario, los ladrones lo tendrán muy fácil, ya que podrán desmontar el herraje de protección cómodamente desde el exterior. Unas placas de acero situadas debajo de la placa exterior, ofrecen seguridad adicional.



**Izquierda y centro:**  
Herraje de seguridad con roseta de protección regulable

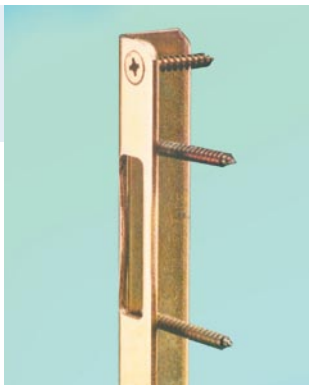
**Derecha:**  
Herraje de seguridad atornillado en el parte interior y con refuerzo de placa de acero

# El cerradero como punto débil

## Un cerradero débil supone siempre un riesgo para la seguridad

Si el cerradero de su puerta de entrada no se encuentra fuertemente atornillado, o no tiene la suficiente robustez, tendrá una mínima capacidad de resistencia frente a intentos de apertura mediante fuerza.

Un cerradero de seguridad, con un grosor mínimo de 3 mm y una fijación mediante 6 tornillos como mínimo, ofrece la protección idónea. La colocación de tornillos introducidos oblicuamente en el marco de la puerta, incrementa el nivel de seguridad.

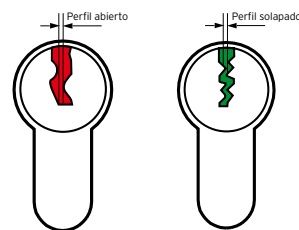


Los cerraderos de seguridad se fijan al marco de la puerta con varios tornillos, con inclinaciones diferentes

# ¿Carece su cilindro de elementos de seguridad?

## Cilindros de cierre con medidas adicionales de seguridad

Los cilindros de cierre sin perfil solapado son fáciles de manipular. Por eso, le recomendamos los de perfil solapado con elementos de seguridad adicionales como, por ejemplo, protección contra métodos de apertura mediante ganuzado, por golpe seco o vibración, y contra taladro. Adquiera únicamente cilindros de cierre patentados, con los que sólo usted, como propietario, puede hacer duplicados autorizados de las llaves.



**Izquierda:** Los perfiles de cierre solapados (color verde) ofrecen una mayor seguridad contra manipulaciones

**Arriba:** Mayor protección gracias al uso de elementos de acero. Los sistemas de cierre Kaba se caracterizan por su protección antitaladro y, gracias al refuerzo opcional de acero, su alta resistencia contra la extracción. ¡Esto supone mayor seguridad!

# Una sola llave para todo

## Con seguridad, los llaveros tipo 'sereno' pertenecen al pasado

Los cilindros de cierre amaestrados son la solución más moderna para su vivienda. Con una sola llave, usted puede abrir y cerrar la puerta de entrada, la del garaje, el buzón, la cancela del jardín, diferentes candados, los muebles con cerraduras, el ascensor... Algo absolutamente práctico y la mejor manera de quitarle peso al 'manejo de llaves'.



**Nuestro consejo:**  
Los clips de colores ayudan a organizar e identificar las llaves



Los pesados llaveros pertenecen ya al pasado. Ahora con una sola llave es suficiente

## El dispositivo de cierre para su hogar

Los sistemas de cierre Kaba le permiten asignar autorizaciones de acceso en su hogar, empresa o negocio. Así, con un adecuado plan de cierre, usted puede decidir quién tiene acceso, a dónde y con qué llave. Ese plan es la base para la fabricación de los cilindros de cierre y sus correspondientes llaves. Su centro autorizado Kaba le asesorará acerca del dispositivo de cierre que mejor se ajuste a sus necesidades personales.

# Comodidad y seguridad con la tecnología mecatrónica

Algunas tecnologías, como Internet, el correo electrónico o la telefonía móvil, forman ya parte de nuestra vida diaria. Ese desarrollo electrónico ha llegado también a los productos de seguridad. Y hoy, sistemas de cierre mecatrónicos, como Kaba elolegic, gracias a la combinación de componentes mecánicos y electrónicos, son la solución ideal para las puertas de entrada.

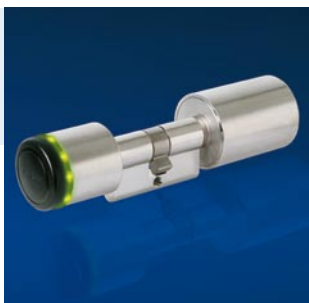
# Las ventajas de Kaba elolegic

## **Doble seguridad**

Sólo se podrá acceder cuando las codificaciones mecánica y electrónica del cilindro Kaba elolegic sean debidamente desbloqueadas.

## **La pérdida de llaves ya no causará grandes trastornos ni gastos adicionales**

Gracias al sistema electrónico, las llaves Kaba elolegic se pueden anular en caso de pérdida o robo. De esta manera, ya no es necesario cambiar el cilindro de cierre en esas situaciones.



La gama de productos Kaba elolegic ofrece una solución a cada situación. Kaba elolegic permite combinar componentes electrónicos, mecatrónicos y mecánicos. Y, aun así, todas las puertas pueden abrirse con un mismo medio, la llave Kaba elolegic



## **Autorizaciones de acceso**

Usted decide y programa las autorizaciones de acceso a la puerta. Una llave de programación le permite cancelar una autorización o, por el contrario, asignar otras nuevas.

## **Seguridad de la inversión**

Las llaves mecánicas ya existentes se pueden equipar con el chip LEGIC, convirtiéndolas en un medio de identificación mecatrónico.

## **Fácil instalación y sin gastos de cableado**

Todos los sistemas de cierre Kaba elolegic funcionan mediante baterías, eliminando gastos y trabajo de cableado.

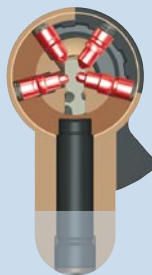
# Compruebe que es un producto homologado

La práctica nos demuestra que los herrajes de seguridad, al igual que los cilindros enrasados en sus correspondientes herrajes de seguridad, tienen un efecto disuasorio en los ladrones, pues intentar forzarlos supone tiempo, ruido y, por lo tanto, riesgo.

Por eso, asegúrese de que se trata de productos homologados según normas de resistencia europeas. Las diferentes pruebas de resistencia se realizan mediante cargas estáticas y dinámicas y simulaciones de forzamiento con determinadas herramientas.

**Nuestro consejo:** Los cilindros con varias filas de componentes de bloqueo son seguros frente al método de apertura por golpe o vibración

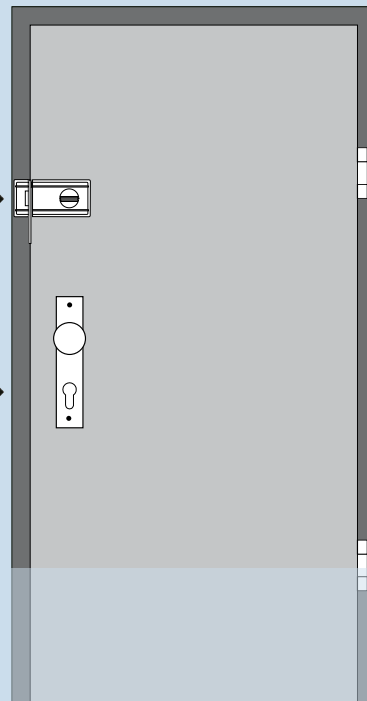
Las filas de pitones de cierre en posición radial ofrecen seguridad



Cerradura adicional

Cerradura principal

Bisagras de seguridad



## Clase de resistencia 1

Protección básica contra intentos de robo mediante el uso de violencia (por ejemplo, patadas, empujones y vandalismo).

## Clase de resistencia 2

Los productos de seguridad ofrecen resistencia frente a herramientas (destornilladores, alicates, cuñas).

## Clase de resistencia 3

Los productos de seguridad ofrecen resistencia adicional frente a herramientas especiales (por ejemplo, escoplos).

**El robo por medio del llamado método por golpe continuo o vibración, no deja huellas. Y sin pruebas no podrá realizar la pertinente reclamación ante la aseguradora correspondiente. Tenga en cuenta que éstas sólo consideran que las puertas estaban cerradas, si el cerrojo permanece echado.**

Con el método de golpe continuo, el ladrón puede entrar en su casa en cuestión de segundos. Equipado con una llave especialmente preparada para cilindros convencionales, de fabricación propia, y un pequeño martillo, es capaz de desbloquear el cilindro en un abrir y cerrar de ojos.

Al golpear la llave especial, los pitones del cilindro saltan al instante y... ¡la puerta ya se puede abrir!



# ¿Es suficientemente segura su casa?

## ¿Cree que su casa está realmente protegida?

Tómese unos minutos de su tiempo y, dando una vuelta por su casa, rellene el siguiente cuestionario. Con cada Sí, Kaba le estará indicando un punto débil en su seguridad; unas deficiencias que los ladrones podrían aprovechar en cualquier momento.



**Nuestro consejo:**  
Si duda de su seguridad, consulte a su proveedor de sistemas de cierre

20

21

**SÍ** **NO**

¿Los herrajes de la puerta de su casa están atornillados por el lado exterior?

¿Todavía utiliza un cerrojo con un solo pasador en la puerta de entrada?

¿Sigue sin reforzar la puerta de su casa con una cerradura multi-puntos?

¿Cree que es exagerado instalar una mirilla gran angular y un dispositivo de cierre adicional?

**SÍ** **NO**

¿Cree que un sencillo cerramiento en ventanas y balcones es suficiente?

Sin el cerrojo echado, ¿puede alguien abrir su puerta de una patada?

¿Tiene pendiente instalar una alarma?

¿Está pendiente de la instalación de un portero automático y un telefonillo desde hace tiempo?

¿Le gustaría tener una persona de confianza que vigilara la casa durante su ausencia?

# ¿Vive realmente seguro?

## **La seguridad es una sensación muy agradable**

Por este motivo, aproveche el asesoramiento que le brinda su centro autorizado Kaba. En él le darán consejos muy útiles sobre cómo proteger sus bienes. También puede dirigirse directamente a Kaba. Con mucho gusto, responderemos a sus preguntas, le brindaremos prácticos consejos y le podremos indicar el centro autorizado más cercano. Su familia se lo agradecerá.

### **Nuestro consejo:**

**Aproveche nuestro servicio de asesoramiento y consiga útiles consejos de un especialista en seguridad**

### **Hasta 2 respuestas afirmativas**

¡Enhorabuena! Ha adoptado las medidas necesarias para proteger su casa y a los suyos.

### **3 ó 4 respuestas afirmativas**

No está mal, pero tampoco debería dejar muchas cosas de valor a la vista. Porque aunque ha tomado algunas medidas de seguridad, probablemente los ladrones puedan encontrar su oportunidad.

Una conversación con un especialista en cerraduras de seguridad no estaría de más.

### **Más de 5 respuestas afirmativas**

Esto tiene mala pinta; los ladrones pueden entrar como Pedro por su casa. Si ha respondido afirmativamente al menos 5 veces, o usted ha tenido mucha suerte hasta ahora o es que ama el peligro. Nuestro último consejo: de manera urgente, déjese asesorar por un especialista.



Centro Autorizado Kaba



**MEBEX**  
SOLUCIONES TÉCNICAS

**KABA**<sup>®</sup>