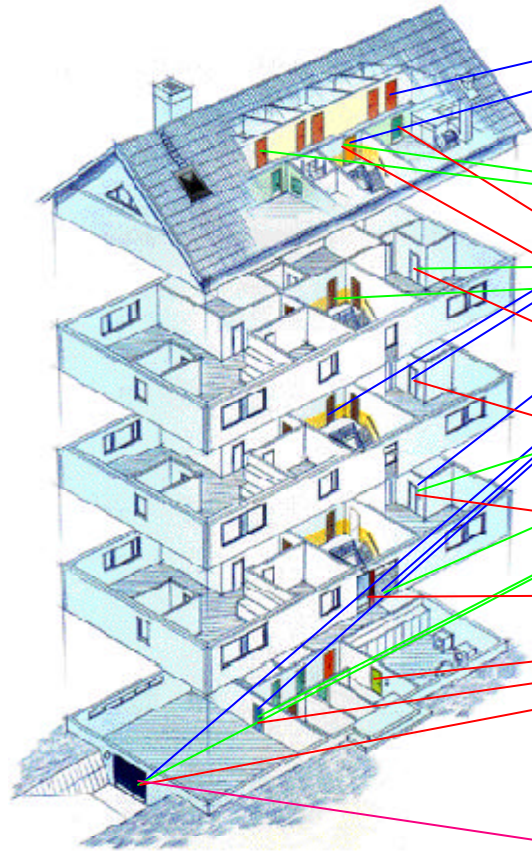


Ejemplo de la configuración de un Plan de Cierre.



Propietario vivienda n°1: Con su única llave puede acceder a espacios comunes del edificio tales como, puerta de garaje, acceso interior del garaje al edificio, puerta principal de acceso al edificio, ascensor, puerta de trasteros, etc, además del acceso individualizado a su vivienda, buzón, trastero etc.



Propietario vivienda n°2: Con su única llave puede acceder a espacios comunes del edificio tales como, puerta de garaje, acceso interior del garaje al edificio, puerta principal de acceso al edificio, ascensor, puerta de trasteros, etc, además del acceso individualizado a su vivienda, buzón, trastero etc.



Conserje: Con su única llave puede acceder a todos los espacios comunes del edificio, además de cuartos técnicos, maquinaria ascensor, registros etc.



Propietarios de plaza de garaje sin vivienda: Con su llave solo podrá acceder a la apertura de la puerta de acceso al garaje.